

緊急事故速報

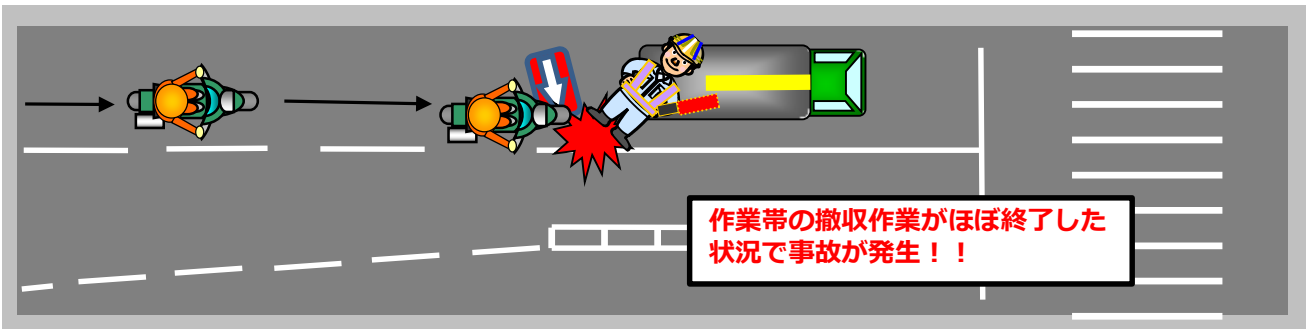
令和6年8月8日
警視庁交通部
交通規制課

交通誘導員とバイクが衝突！！

死亡事故
発生

1 事故概要

夜間の路上工事を終了し、**作業帯の撤収作業を実施中**、進行してきたバイク（原付二種）が交通誘導員に衝突。（交通誘導員が死亡）



※ 略図はイメージで、事故当事者の責任や過失の軽重を表したものではありません。

2 同種事故の防止対策

① 交通誘導員に対する明確な指示

現場責任者は、作業開始前に交通誘導員に対して作業帯の形状や作業工程等を説明し、**各作業時の注意点や交通誘導要領を明確に理解させる**など、作業員との連携に齟齬を生じさせないように具体的な指示をお願いします。

② 交通誘導員は交通誘導に専念

作業帯の設置、撤去は、車両が直近を走行する中で行われるため、**交通事故の危険性が最も高い作業の一つ**です。

現場責任者は、安全確保に十分な交通誘導員の配置を確認後、設置、撤去作業を開始させ、**交通誘導員は交通誘導に専念させて下さい。**

※ 交通誘導員に撤収作業や清掃などを行わせないよう作業員にも指示を徹底してください。

【作業帯設置の一般的手順】

～ 設置は上流から下流、撤去は下流から上流へ ～

